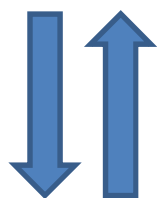


กลไกการขับเคลื่อนงานสารเคมี จังหวัดยโสธร

เครือข่ายลดการใช้สารเคมี จ.ยโสธร



- หน่วยงานรัฐ สสจ./อบจ./สภาเกษตรกร
- เครือข่ายต่างๆ เช่น สกว. เกษตรทางเลือก สมัชชาสุขภาพ สสส.
- ตัวแทนจากพื้นที่

พื้นที่รูปธรรมกลไกตำบล

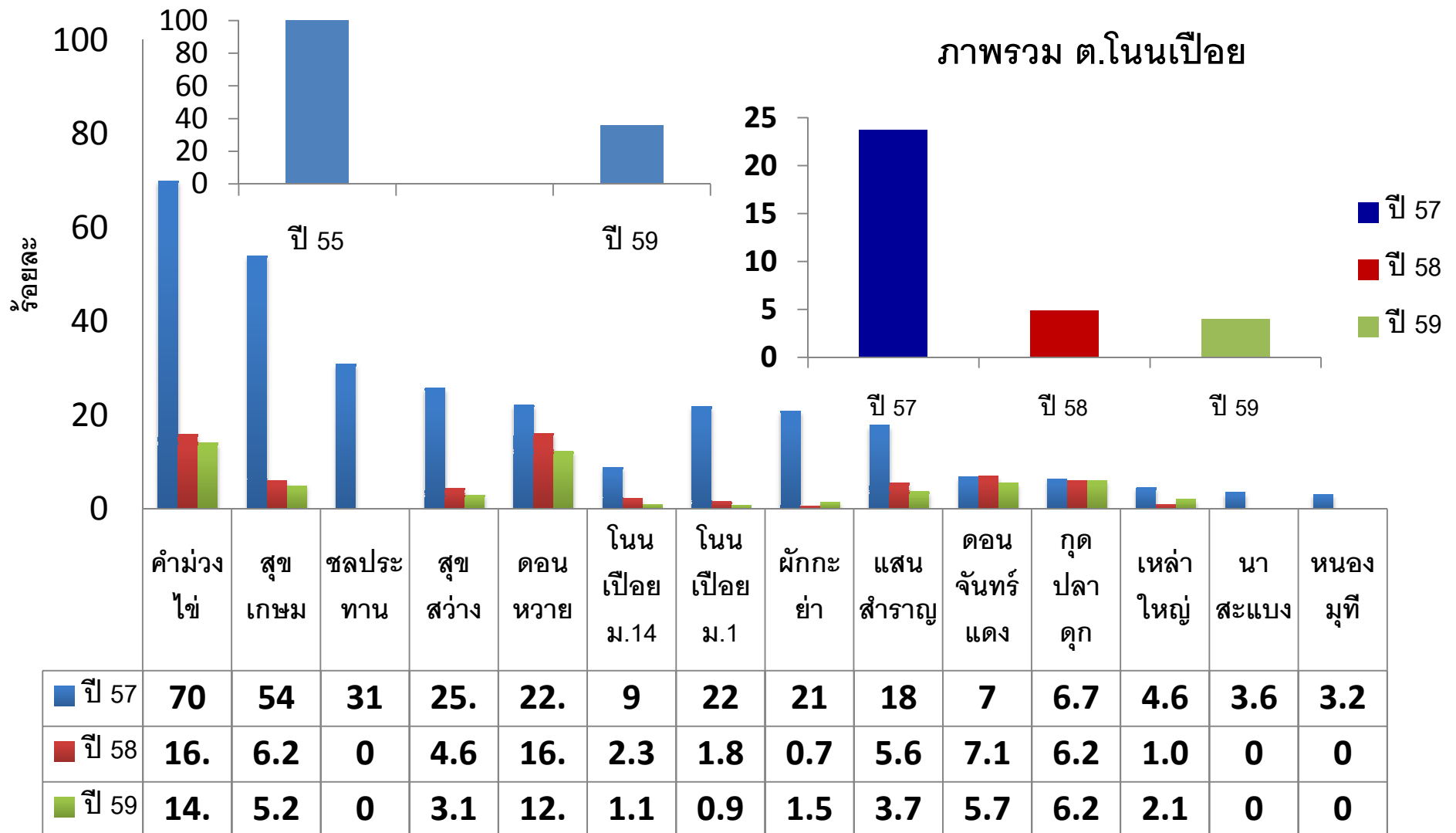
องค์กรปกครองส่วนท้องถิ่น

- รพ.สต.
- ท้องถิ่น/ท้องที่
- อสม.
- เกษตรกร

ร้อยละของเกษตรกรที่ใช้สารเคมีในการเกษตร

ปี 2555-2559 จ.ยโสธร

นาสะไมย์



สื่อท้องถิ่น กับการสื่อสารเพื่อลดการใช้สารเคมี

